



nexen-ASAHI

# 气动离合器制动器



# 何不试试把电磁离合器换成气动离合器？

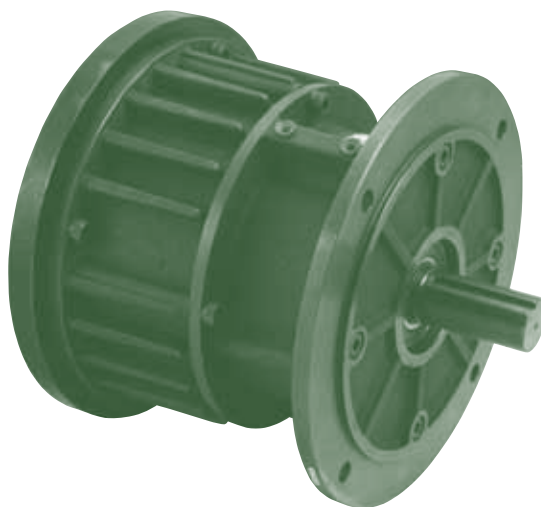
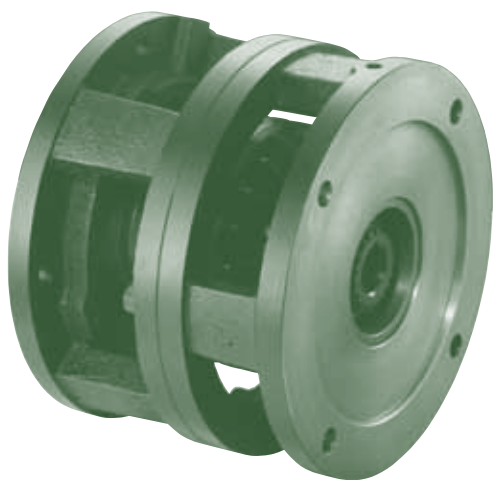
- 高速度**      与电磁式相比应答速度快出20%
- 长寿命**      与电磁式相比，使用寿命能长出2.5~3倍
- 安全性能**    不产生电气火花，安全性高
- 热容量**      与电磁式相比热容量大，  
最适用于高频度·连续滑移使用。
- 转 矩**      转矩比1:15 ~ 1:880  
通过改变气压，实现机械微妙的转矩调整，  
达成理想的张力控制。
- 缓急自在**    可以使激烈的加减速转化为柔和，  
平稳的起动，停止动作。可自由控制动力传达。
- 保 守**      构造简单，一体化，使得安装及操作变得简单，  
连摩擦板也被设计成为容易交换的类型。



## 旭精工株式会社

# 气动离合器

所有性能都已经超越电磁式离合器，是最强的高性能系统



## 气动离合器的特性

### ● 应答速度快

与电磁式相比，更适于高速反应

单位: ms

气动离合器·制动器		气动式		电磁式	
		DMEF2-114	A社制	B社制	
应答时间 实测值	离合器	40	93	56	
	制动器	44	102	55	

备注: 电磁式产品是与DMEF2-114同等型号对比(额定励磁电源使用), 应答时间是从电源ON到90%转矩的时间

### ● 摩擦板的寿命长

与电磁式相比，摩擦板的使用寿命格外长，所以不需维修费。

寿命计算的比较

气动离合器·制动器		电磁式	
		A社制	B社制
离合器 制动器 DMEF2-114	100	40	21

备注: 在同等工作量的情况下, 旭产品以100来计算。

### ● 安全性能高

由于作业中不使用电，所以不会产生电火花。标准规格也可安心使用。

### ● 热容量大

因使用大型的铸铁制散热片，与电磁式相比可高频度，连续滑移使用。

容许作业量比较

单位: W

气动离合器·制动器		电磁式	
		A社制	B社制
离合器 制动器 DMEF2-114	100	65	90

备注: N=1800r/min时的数值

### ● 广泛的转矩控制范围

根据产品型号不同，可在1:15 ~ 1:880之间调整转矩。因此，达成最佳的张力控制，简单地实现柔和，平稳的起动，停止，精度高。

气动离合器·制动器	电磁式(干式单板)
1:15	1:2

## 旭精工株式会社

邮编 593-8324  
 总社·工厂 日本大阪府堺市西区凤东丁6-570-1  
 电话 +81-72-272-6900  
 传真 +81-72-272-6903  
 电子信箱 info@asahiseiko.co.jp  
 网址 http://www.asahiseiko.co.jp

## 深圳分公司: 日旭(深圳)机械进出口有限公司

地址 中国广东省深圳市福田区深南大道车公庙绿景广场副楼20C, 干518048  
 电话 +86-755-23902930 23605690 23605700  
 传真 +86-755-23607911